

## Ortsvinothek Weinkammer

Haus Rassiga, Marktstraße 8 Tel: +49 6321 9523150  
67487 Maikammer Fax:

info@weinkammer-maikammer.de  
[www.weinkammer-maikammer.de](http://www.weinkammer-maikammer.de)

## Informationen für Menschen mit Gehbehinderung und Rollstuhlfahrer

Die Informationen zur Barrierefreiheit wurden am 17. Dezember 2019 im Rahmen des Systems "Reisen für Alle" erhoben.

Detailinformationen zu Treppen, Aufzügen / Treppenliften, Rampen, Automaten und speziellen Türen auf dem Weg zu einzelnen Bereichen finden Sie in der entsprechenden Kategorie.

## Fotos zur Einrichtung



Ortsvinothek  
Weinkammer

©Christian Bohr

## Parken

### Parkplatz an der Ecke Schulstraße/ Marktstraße



Parkplatz an der  
Ecke Schulstraße/  
Marktstraße

©Christian Bohr

Es ist ein Parkplatz vorhanden.

Es ist mindestens 1 Parkplatz für Menschen mit Behinderung vorhanden.

Es gibt 1 Stellplatz/-plätze für Menschen mit Behinderung.

Stellplatzbreite: 350 cm

Stellplatzlänge: 500 cm

Der Parkplatz ist von der Oberflächenbeschaffenheit her erschütterungsarm und leicht begeh- und befahrbar (z.B. Asphalt, engfugige Platten, etc.).

Entfernung des Stellplatzes/der Stellplätze für Menschen mit Behinderung zum Eingangsbereich:  
70 m

Der Stellplatz / die Stellplätze für Menschen mit Behinderung ist/sind gekennzeichnet.

## Eingang Vinothek

### Eingangsbereich Vinothek

---



Eingangsbereich

©Christian Bohr

---

#### Eingangstür

Lichte Breite des Durchgangs: 112 cm

Art der Tür: Zweiflügel

Die Tür wird mit eigenem Kraftaufwand geöffnet. Die Tür wird durch eine Servicekraft geöffnet.

BREITE der kleineren Bewegungsfläche vor/hinter der Tür: 117 cm

TIEFE der kleineren Bewegungsfläche vor/hinter der Tür: 37 cm

Höhe der Türschwelle: 0 cm

Anmerkungen für den Gast: Es gibt eine Klingel für Rollstuhlfahrer um den Besuch anzukündigen. Das Servicepersonal ist gerne behilflich und stellt bei Bedarf die mobile Rampe zur Verfügung.

### Weg vom Parkplatz zur Vinothek

---



Weg vom Parkplatz zur Vinothek

©Christian Bohr



Weg vom Parkplatz zur Vinothek

©Christian Bohr



Kopfsteinpflaster

©Christian Bohr



Weg vom Parkplatz zur Vinothek

©Christian Bohr



## Sitzgelegenheit

©Christian Bohr

---

Breite des Weges: 200 cm

Länge des Weges: 70 m

Der Weg ist von der Oberflächenbeschaffenheit her erschütterungsarm und leicht begeh- und befahrbar (z.B. Asphalt, engfugige Platten, etc.).

Maximale Längsneigung des Weges: 3 %

Maximale Längsneigung über eine Strecke von 50 m.

Anmerkungen für den Gast: Der Weg verläuft auf einer öffentlichen Straße, dort sind max. 30 km/h erlaubt. Ein kurzes Stück ist mit grobem Kopfsteinpflaster belegt.

## Treppe



## Treppe

©Christian Bohr

---

Vorhandene Schwellen/Stufen: 3

Höhe der Schwellen/Stufen: 12 cm

Die Treppe hat gerade Läufe.

Die Treppe hat keinen Handlauf.

Anmerkungen für den Gast: Die oberste Stufe ist 18 cm hoch.

## Tür Windfang



## Tür Windfang

©Christian Bohr



## Tür Windfang

©Christian Bohr

---

Lichte Breite des Durchgangs: 90 cm

Art der Tür: Einflügel

Die Tür wird mit eigenem Kraftaufwand geöffnet.

BREITE der kleineren Bewegungsfläche vor/hinter der Tür: 200 cm

TIEFE der kleineren Bewegungsfläche vor/hinter der Tür: 147 cm

Höhe der Türschwelle: 0 cm

## Mobile Rampe

---



Mobile Rampe

©Christian Bohr



Mobile Rampe

©Christian Bohr



Mobile Rampe

©Christian Bohr

Länge der Rampe: 270 cm

Neigung der Rampe: 19%

Tragfähigkeit: 275kg (Paar)

Die Rampe wird bei Bedarf durch das Servicepersonal bereitgestellt., dazu bitte die Klingel benutzen.

## Vinothek mit Gastraum (EG)

### Tresen Vinothek

---



Tresen Vinothek

©Christian Bohr

BREITE der Bewegungsfläche vor dem Schalter/Tresen/der Kasse: 200 cm

TIEFE der Bewegungsfläche vor dem Schalter/Tresen/der Kasse: 200 cm

Der Schalter/Tresen/die Kasse ist an der höchsten Stelle 101 cm hoch.

Der Schalter/Tresen/die Kasse ist an der niedrigsten Stelle 101 cm hoch.

Es ist eine andere, gleichwertige Kommunikationsmöglichkeit im Sitzen vorhanden.

## Speiseraum

### Gastraum

---



Tür Gastraum

©Christian Bohr



Gastraum

©Christian Bohr



Gastraum

©Christian Bohr

---

### Tür zum Speiseraum

Lichte Breite des Durchgangs: 95 cm

Art der Tür: Einflügel

Die Tür wird mit eigenem Kraftaufwand geöffnet. Die Tür wird durch eine Servicekraft geöffnet.

BREITE der kleineren Bewegungsfläche vor/hinter der Tür: 194 cm

TIEFE der kleineren Bewegungsfläche vor/hinter der Tür: 200 cm

Höhe der Türschwelle: 0 cm

Breite des schmalsten Durchgangs im Raum: 155 cm

Es sind keine unterfahrbaren Tische vorhanden.

### Vinothek



Tür Vinothek

©Christian Bohr



Vinothek

©Christian Bohr



Vinothek

©Christian Bohr



Vinothek

©Christian Bohr





## Tisch Vinothek

©Christian Bohr

---

### Tür zum Speiseraum

Lichte Breite des Durchgangs: 93 cm

Art der Tür: Einflügel

Die Tür wird mit eigenem Kraftaufwand geöffnet. Die Tür wird durch eine Servicekraft geöffnet.

BREITE der kleineren Bewegungsfläche vor/hinter der Tür: 144 cm

TIEFE der kleineren Bewegungsfläche vor/hinter der Tür: 200 cm

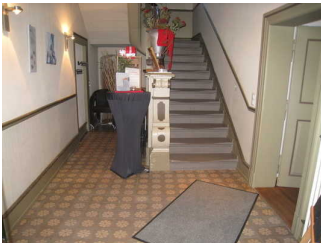
Höhe der Türschwelle: 1 cm

Breite des schmalsten Durchgangs im Raum: 144 cm

Es sind unterfahrbare Tische (Maximalhöhe 80 cm, Unterfahrbarkeit in einer Höhe von 67 cm und einer Tiefe von 30 cm) vorhanden.

Anzahl: ca. 1 Tisch/Tische

### Weg vom Eingang zur Vinothek und zum Gastraum



#### Weg vom Eingang zur Vinothek und zum Gastraum

©Christian Bohr



#### Weg Vinothek

©Christian Bohr



#### Weg Gastraum

©Christian Bohr

---

Länge des Flurs/Weges/Ganges: 10 m

Mindestbreite des Flurs/Weges/Ganges: 144 cm

Die Breite des Weges/Flures ist nicht eingeschränkt.

## Öffentliches WC im Bürgerhaus (EG)

### Öffentliches WC

---



Tür Öffentliches WC

©Christian Bohr



Öffentliches WC

©Christian Bohr

---



Toilette

©Christian Bohr



Waschbecken

©Christian Bohr

---



Haltegriff rechts und  
Alarmauslöser

©Christian Bohr

---

### Tür zum öffentlichen WC

Lichte Breite des Durchgangs: 94 cm

Art der Tür: Einflügel

Die Tür wird mit eigenem Kraftaufwand geöffnet.

Die kleinere Bewegungsfläche vor/hinter der Tür ist 120 cm tief und 90 cm breit.

Höhe der Türschwelle: 0 cm

Die Tür öffnet nach außen.

Die WC-Tür ist ohne Schlüssel zu öffnen.

WC

---

Es ist ein Unisex-WC vorhanden.

Es ist ein WC für Menschen mit Behinderung vorhanden.

Tiefe der WC-Schüssel: 55 cm

BREITE der Bewegungsfläche LINKS neben dem WC: 80 cm

TIEFE der Bewegungsfläche LINKS neben dem WC: 55 cm

BREITE der Bewegungsfläche RECHTS neben dem WC: 20 cm

TIEFE der Bewegungsfläche RECHTS neben dem WC: 55 cm

BREITE der Bewegungsfläche vor dem WC: 90 cm

TIEFE der Bewegungsfläche vor dem WC: 120 cm

Höhe des Toilettensitzes: 47 cm

Es ist ein Haltegriff links vom WC vorhanden.

Höhe des linken Haltegriffes: 78 cm

Länge des linken Haltegriffes: 60 cm

Der Haltegriff links vom WC ist hochklappbar.

Es gibt keinen Haltegriff rechts vom WC.

Anmerkungen zum WC: Rechts ist ein fester Haltegriff mit einer Höhe von 55 bis 120 cm vorhanden.

Waschbecken

BREITE der Bewegungsfläche vor dem Waschbecken: 120 cm

TIEFE der Bewegungsfläche vor dem Waschbecken: 90 cm

Höhe des Waschbeckens (Oberkante vorne): 87 cm

Das Waschbecken ist unterfahrbar in einer Höhe von 67 cm und einer Tiefe von mindestens 30 cm.

Der Spiegel ist im Stehen und Sitzen einsehbar.

Es ist eine Schnur als Alarmauslöser vorhanden.

Höhe des Alarmauslösers vom Boden: 100 cm

## Weg vom Eingang zum öffentlichen WC

---



Weg vom Eingang  
zum öffentlichen  
WC

©Christian Bohr



Länge des Flurs/Weges/Ganges: 10 m

Mindestbreite des Flurs/Weges/Ganges: 200 cm

Die Breite des Weges/Flures ist nicht eingeschränkt.

## Hilfsmittel

### Alarm/Hilfsmittel

Assistenzhunde (Begleithunde, Blindenführhunde etc.) dürfen in alle relevanten Bereiche/Räume des Betriebes/Angebotes mitgebracht werden.

Es werden Hilfsmittel angeboten.

Lesehilfen (Lesebrille, Lupen etc.),

## Eingang Bürgerhaus mit öffentlichem WC (EG)

### Eingangsbereich Bürgerhaus

---



Eingangsbereich

©Christian Bohr



Eingangsbereich

©Christian Bohr



Eingangsbereich

©Christian Bohr

### Eingangstür

Lichte Breite des Durchgangs: 200 cm

Art der Tür: Zweiflügel

Die Tür wird mit eigenem Kraftaufwand geöffnet. Die Tür wird durch eine Servicekraft geöffnet.

BREITE der kleineren Bewegungsfläche vor/hinter der Tür: 200 cm

TIEFE der kleineren Bewegungsfläche vor/hinter der Tür: 200 cm

Höhe der Türschwelle: 2 cm

Anmerkungen für den Gast: Die Tür ist im Abstand von 200 cm zweimal vorhanden. Die Tür wird durch das Servicepersonal der Vinothek geöffnet.

## Weg Vinothek zum öffentlichen WC

---



Bodenbelag

©Christian Bohr



Weg Vinothek zum öffentlichen WC

©Christian Bohr

---



Weg Vinothek zum öffentlichen WC

©Christian Bohr

---

Breite des Weges: 200 cm

Länge des Weges: 26 m

Der Weg ist von der Oberflächenbeschaffenheit her erschütterungsarm und leicht begeh- und befahrbar (z.B. Asphalt, engfugige Platten, etc.).

Maximale Längsneigung des Weges: 2 %

Maximale Längsneigung über eine Strecke von 10 m.

Anmerkungen für den Gast: Die parkenden PKW auf den Bildern sind eine Ausnahme, normalerweise parken keine Fahrzeuge auf dem Weg.